

Sellador PURFLEX

PRODUCTO



Sellador monocomponente de módulo medio, curado en húmedo

Características:

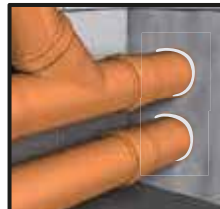
- Elastómero de 1ra categoría
- Alta capacidad de movimiento ($\pm 25\%$)
- Alta resistencia química y mecánica
- Resistencia de -30 a +70
- Estabilidad UV
- Alta resistencia al desgarro
- Excelente en superficies porosas y lisas
- Pintable
- Merma menor al 10%
- Masilla selladora sin necesidad de usar guantes (menor cantidad de disolventes)
- Envase de aluminio y fórmula que ofrece mayor tiempo de caducidad que la mayoría de los competidores.

DESCRIPCIÓN

Purflex es un sellador profesional de poliuretano monocomponente de alta calidad, de módulo medio y curado en húmedo, Purflex es un sellador con excelente adhesión, resistente y de fácil aplicación.

Ventajas / Beneficios

- Excelente adhesión.
- Alta resistencia mecánica.
- Elasticidad permanente.
- Pintable.



APLICACIONES

Purflex también se puede usar para sellar juntas de dilatación interiores y exteriores, juntas de expansión en concreto y para sellar juntas en casi todo tipo de materiales de construcción:

juntas entre albañilería y marcos de madera, metal, aluminio o PVC.

USO

Una junta bien diseñada tiene un ancho suficiente como para poder resistir y absorber el movimiento de los elementos constructivos adyacentes.

La profundidad de la junta siempre debe estar en correcta relación con su ancho. Por regla general, para juntas de hasta

10 mm, la relación entre la profundidad de la junta y su ancho es de 1:1, con un mínimo de 5 mm de ancho y de profundidad. Para juntas de más de 10 mm de ancho, la relación es de 1:2, con una profundidad mínima de 10 mm y una máxima de 15 mm.

SUPERFICIE Y ACABADO

Todas las superficies deben estar limpias, secas y libres de polvo, grasa y otras partículas sueltas. Antes de

usarlo se recomienda hacer pruebas de adherencia. Limpie a fondo las superficies.

PINTABLE

Una vez totalmente seco, el sellador Purflex se puede pintar con pinturas de agua. Se debe tener presente que los selladores son de naturaleza elastomérica, lo que les permite estirarse y comprimirse dentro de una junta. La mayoría de las pinturas están diseñadas para aplicarse en superficies duras y rígidas y no tienen las propiedades elastoméricas de

los sellantes, dado que éstos son blandos y pueden estirarse y comprimirse, si la película de pintura no se mueve de manera idéntica al sellante, ésta puede resquebrajarse y descascararse. Se recomienda probar la pintura antes de aplicarla.

ESPECIFICACIONES TÉCNICAS

Temperatura de Aplicación		+5°C à +40°C
Base		PU
Tiempo de curado	23°C / 50% H.R.	3 mm / 24h
Formación de piel	23°C / 50% H.R.	120 min
Resistencia a la temperatura		-30°C à +70°C

LIMPIEZA

Los materiales y herramientas curados y no curados se pueden limpiar usando Purflex.

COLORES

- Blanco
- Gris

DURACIÓN

La vida útil de Purflex es de 12 meses, almacenado en lugares oscuros, entre +5°C y +25°C y en su envase original cerrado.